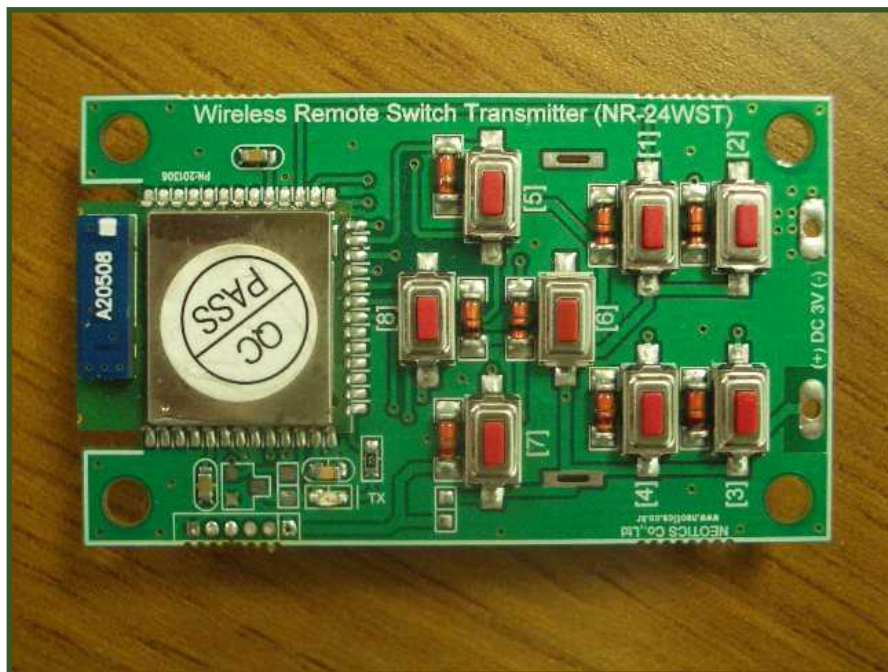


2.4GHz 무선 스위치용 송신기 (칩 안테나 타입) (NR-24WST Ver 7.1)

관련제품 :NR-24WSM (2.4GHz 무선 스위치용 송/수신기 모듈)
NR-24WCT (2.4GHz 무선 스위치용 송신기 - 외부 안테나타입)
NR-24WCR (2.4GHz 무선 스위치용 수신기 - 외부 안테나타입)
NR-24WSR (2.4GHz 무선 스위치용 수신기 - 칩 안테나 타입)



. 2.4GHz 무선 스위치용 송신기.

- * 본 2.4GHz 무선 스위치용 송신기는 무선으로 중/단거리의 스위치 및 기기를 ON, OFF 또는 원격제어 할 수 있는 무선제어 송신기 입니다.
(최대 8개의 스위치를 사용할 수 있습니다.)
- * 송신확인용 LED(램프)가 부착되어 있어 송신시 사용자가 확인이 가능합니다.
- * 수신기의 출력선택에 따라 래치(반전) 스위치 조작 또는 연속 스위치 조작이 가능 합니다.
(자세한 사항은 수신기 NR-24WSR의 설명서를 참조하여 주십시오).
- * 1 : N 또는 1 : 1로 사용가능 (수신기 NR-24WSR의 설명서를 참조하여 주십시오).
- * 안테나 내장타입으로 별도의 안테나가 필요하지 않습니다.

-특징-

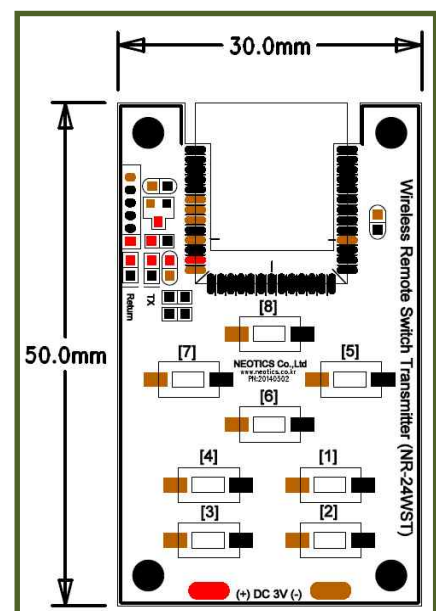
- ☞ 유선 통신방식과 같이 별도의 케이블(배선)공사가 필요하지 않음.
- ☞ 케이블(배선)공사에 소요되는 배선비용 및 공사기간이 필요하지 않음.
- ☞ 중/단거리의 무선제어(On, Off)에 사용이 가능 합니다.
- ☞ 사용전압이 DC 3V이므로 건전지를 사용한 제품에도 응용할 수 있습니다.
- ☞ 송신확인용 및 제어확인용 LED(램프)가 장착되어 있습니다.
- ☞ 수신 출력방식 선택 및 송신 측에서 제어확인이 가능 합니다.
- ☞ 1 : N 또는 1 : 1로 사용가능 합니다.

-용도-

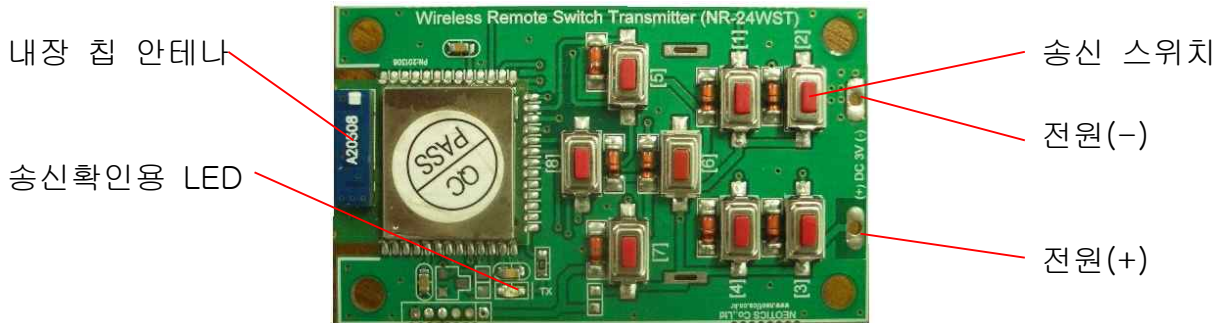
- ☞ 가정용의 각종 스위치 제어 및 TV, 형광등, 경보기, 주차장, 자동도어 등에 사용가능.
- ☞ 사무실용의 각종 전자기기의 원격제어 가능.(자동커튼, 에어컨, 사물함, 전자열쇠 등)
- ☞ 공장 및 공사현장용의 각종 크레인, 감시카메라의 원격제어 가능.
(기계설비의 ON/OFF, 크레인 조작, 센서, 자동경보 장치 등)
- ☞ 유선방식 스위치제어 제품을 무선방식으로의 업그레이드.
- ☞ 개인의 간단한 무선 원격제어장치 개발의 경우 사용가능.

. 2.4GHz 무선 스위치용 송신기의 사양 및 크기.

구 분	내 역
전원전압	DC 3V
소모전류	송신시 : 70mA 이하
주파수	2.405GHz~2.480GHz (기본 2.405GHz)
송신출력	8 dBm 이하
입력 스위치 수	최대 8개
스위치 입력방식	접점입력

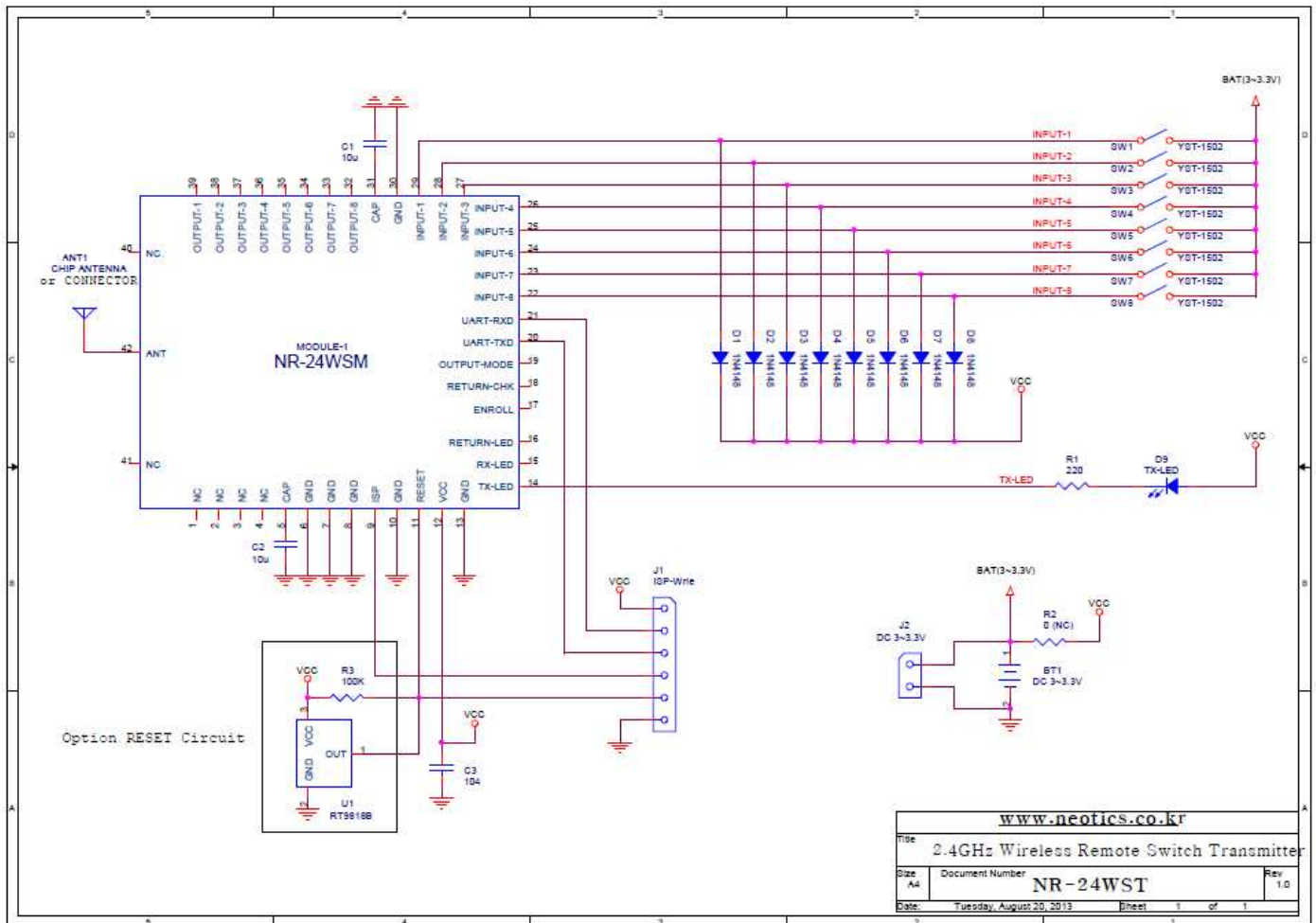


. 2.4GHz 무선 스위치용 송/수신기 모듈의 외형 및 핀 사양.



- . 내장 칩 안테나 : 칩 안테나.
- . 송신 스위치 : 송신기 스위치 최대 8개
 송신 스위치 1,2,3,4,5,6,7,8번을 누르면 수신기의 해당 번호 출력이 "H" 또는 "L"로 출력되며, 수신기의 8개의 출력 중 1개는 장착 되어진 릴레이가 동작됩니다.(릴레이 번호 선택가능)
수신기의 출력방식 선택 스위치(점퍼)의 선택에 따라 다음 기능이 가능 합니다.
 - . 점퍼 미 연결 - 1,2,3,4,5,6,7,8번 스위치를 누르면, 수신기의 출력이 송신기 스위치를 누를 때 마다 반대로 바뀝니다.("H", "L" 출력반전)
 (1,2,3,4번 출력은 출력기능 선택 스위치(점퍼)와 상관없습니다.)
 - . 점퍼 연결 - 5,6,7,8번 스위치를 누르면, 수신기의 출력이 송신기의 스위치를 누르는 동안만 출력 됨.
- ** 자세한 사항은 수신기 NR-24WSR의 설명서를 참조하여 주십시오 **
- . 전원(-) : 송신기용 전원 DC 3V의 (-)를 입력.
- . 전원(+)
- . 송신 확인용 LED : 송신 스위치를 눌렀을 때 신호가 송신됨을 표시.
- . 제어 확인용 LED : 송신 스위치를 눌렀을 때 수신기가 동작(제어) 하였음을 표시.

. 2.4GHz 무선 스위치용 송신기의 구성 회로도.



. Option RESET Circuit는 구성하지 않아도 됩니다.*

. 테스트 참조사항.

- * 최초 테스트는 가까운 거리에서 기능 테스트를 하여 주십시오.
(가까운 거리에서 모든 기능이 테스트 된 후 원하시는 거리에 설치하여 테스트 하여 주십시오)
- * 송신기의 버튼을 눌러 송신이 되면 적색 LED가 점등 합니다.
- * 본 제어회로는 1:N 또는 1:1 및 N:N 동작이 가능합니다.
. 수신기의 ID 등록 스위치를 누른 상태에서 원하는 송신기의 스위치를 약 3 초 이상 누르면 수신기의 적색, 녹색 LED가 점등되며, 그때부터 수신기는 등록된 송신기 신호만 작동 합니다.
(언제든지 변경 가능하며, 설명서를 참조하여 주십시오)
- * 설치환경 및 거리상의 문제로 제어가 안될 때에는 안테나 및 회로를 다른 장소로 이동하여 테스트 하거나 안테나를 더 큰 안테나로 변경하여 테스트 할 수 있습니다.
- * 가까운 거리에서 수신기의 LED가 점등 되었는데 설치 후 불안정 하게 점등 되거나 점등되지 않을 경우에는 거리 및 설치상의 문제로 전파가 도달되지 못하는 현상 입니다.
- ** NR-24WSM 송신기 모듈에서의 수신확인**
- * 수신기의 확인 기능이 점퍼로 설정되어 있을 경우에는 송신기의 수신확인 신호가 출력 됩니다.
(송신기의 15 핀 Rx-LED로 출력 됩니다.)
(수신기가 OFF 또는 수신확인 점퍼가 설정되지 않았을 경우 송신기는 수신확인이 되지 않습니다.)

******* 주의 사항 *******

1. 본 회로는 테스트 완료 후 판매하고 있습니다.
2. 본 회로를 다른 기기와 연결 사용할 경우에는 기기의 특성을 필히 확인 후 사용하여 주십시오.
(본 회로를 다른 회로와 연결 사용하여 발생하는 모든 책임은 사용자 에게 있음을 알려드립니다.)
3. 본 회로 사용시 연결 기기의 오 동작 및 파손 기타 모든 손해배상에 대하여는 개발회사 및
제조회사, 또는 판매점에 책임이 없음을 알려드립니다.
4. 본 회로를 활용하여 제작 또는 변형 판매할 경우 제작된 제품은 사용할 국가 또는 지역에 따라
제품 승인(인증)이 필요할 수 있으며, 이러한 경우 에는 제품 승인인증을 받고 판매하여야 합니다.